

ICI,

À MARSEILLE CHANOT

VOS ÉVÉNEMENTS

SONT INOUBLIABLES

COMME

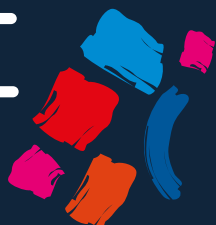
CETTE VILLE*

*MADE IN MARSEILLE



CONGRÈS

MARSEILLE
CHANOT



PALAIS DES CONGRÈS & DES EXPOSITIONS

www.marseille-chanot.com



MARSEILLE PROVENCE, LA MÉTROPOLÉ DU SUD

100% ATTRACTIVE



Forte de sa position géographique et de sa vitalité économique, touristique et culturelle, Marseille, 2^{ème} ville de France, s'inscrit depuis plus de 10 ans dans une dynamique de développement en Méditerranée et à l'international.

©Architectes : Rudi Ricciotti & Roland Carta

Marseille, capitale de la Provence, dispose d'un potentiel remarquable et d'atouts essentiels qui légitiment son ambition.

- > **1^{ère} université française, et 2^{ème} pôle de recherche publique scientifique français.** Dynamique et dense, la filière constitue un pôle majeur de recherche en Europe grâce à des expertises clés telles que l'immunologie, la cancérologie, les essais cliniques, la microbiologie, les neurosciences, les TIC.
- > **10 pôles économiques d'excellence**
Marseille et sa région confirment leur maîtrise dans les secteurs les plus innovants : aéronautique, microélectronique, solutions communicantes sécurisées, chimie/pétrochimie, logistique,...
- > **Une ville touristique et culturelle**
Depuis quelques années, le tourisme s'impose comme l'un des piliers du développement économique de Marseille. Dotée d'un cadre naturel exceptionnel, la ville multiplie les initiatives culturelles : après avoir été Capitale européenne de la Culture en 2013, Capitale du Sport en 2017, Capitale de l'Amour 2018, Marseille consacrera **2019 à la gastronomie en Provence et sera ville hôte des JO de 2024.**



MARSEILLE, VOTRE DESTINATION CONGRÈS

LE + CHANOT

- > A l'intersection des tunnels reliant les 3 autoroutes
- > Le centre commercial PRADO, atout majeur du nouveau quartier éponyme

UNE DESTINATION ACCESSIBLE ET CONNECTÉE

- > **Gare TGV en centre-ville** à 5 stations de métro de Marseille Chanot (20 liaisons TGV par jour pour rejoindre Paris en 3 heures)
- > **Aéroport international** Marseille Provence et MP2, 1er terminal low cost européen, à 30 minutes du centre : 106 destinations, 28 pays, vols directs vers l'Amérique du Nord. Un vaste plan de rénovation et d'agrandissement prévu en 2018. Connecté à tous les hubs.
- > Accès rapide aux autoroutes (A50, A55, A7)
- > **1800 places de parking** sur site
- > **Pôle taxis, bus et station de métro** à l'entrée de Marseille Chanot

UNE OFFRE HÔTELIÈRE COMPÉTITIVE DE PRÈS DE 9000 CHAMBRES

Marseille dispose, en plein centre-ville, d'une gamme large et récemment rénovée d'hébergements, de la résidence hôtelière à l'hôtel 5 étoiles. Plus de 1 500 chambres sont situées à quelques minutes du Palais des Congrès.

DES LIEUX DE SOIRÉE UNIQUES

Marseille Chanot dispose de plusieurs palais pour vos soirées. Les nouveaux lieux de Marseille complètent cette offre. Le Vieux-Port, le J4 et ses nouveaux sites culturels : Mucem, Villa Méditerranée, le J1, la Tour la Marseillaise, mais aussi le Musée des Arts décoratifs et de la Mode, le Musée d'Histoire, l'Orange Vélodrome modernisé, les Terrasses du Port, ... autant de lieux qui viennent illustrer le dynamisme culturel et économique de la Cité Phocéenne et seront le décor de vos soirées.



MARSEILLE CHANOT, LA GARANTIE D'UN CONGRÈS RÉUSSI

LE + CHANOT

> Possibilité de créer une connexion temporaire fermée entre le Palais des Congrès et le Palais des Événements



ZOOM SUR LE PALAIS DES CONGRÈS

Modulable à souhait

Marseille Chanot offre tout le confort et les fonctionnalités utiles à l'organisation de votre congrès.

- > **Capacité d'accueil** jusqu'à plusieurs milliers de congressistes
- > **Connexion et synergie possibles** entre le Palais des Congrès et d'autres palais comme celui des Événements à proximité immédiate.

Situé à l'entrée de Marseille Chanot, le Palais des Congrès propose un large choix d'espaces pour votre congrès :

- > **2 auditoriums** de 400 à 1 200 places
- > **15 salles de conférences** de 30 à 460 places
- > **4 500 m²** d'espaces d'exposition, d'accueil, de restauration
- > **1 terrasse panoramique** de 500m²

CHIFFRES CLÉS

- > **17 ha** au cœur de la ville
- > **7 palais** (conférences, plénières, expositions...)
- > **60 000 m²** d'espaces couverts
- > **60 000 m²** d'esplanades
- > **1 800** places de parking



2^{ÈME} ÉTAGE



1^{ER} ÉTAGE



REZ-DE-JARDIN



LE + CHANOT

Service Expositants

Après étude de votre cahier des charges, nous pouvons proposer un service support dédié à vos exposants ainsi que des prestations techniques complémentaires adaptées à leurs besoins :

- > *Elaboration du Guide Expositant*
- > *Conseil et suivi technique pour vos exposants jusqu'au jour J de votre événement*
- > *Facturation des prestations*



ILS ONT
CHOISI
MARSEILLE
CHANOT

“ En mars 2017, Marseille et le Parc Chanut ont accueilli la 43^e édition du congrès annuel de la Société européenne de Greffes de cellules Médullaires et Sanguines EBMT (European Society for Blood and Marrow Transplantation). Le

congrès a été un très grand succès, puisque pour la première fois dans l'histoire de cette société savante, le nombre de 5000 congressistes a été franchi. Ce résultat est d'autant plus remarquable que certaines des éditions les plus récentes se sont tenues dans des métropoles Européennes (Londres, Milan, Istanbul, ...) dont la population ou l'attractivité touristique excèdent largement celles habituellement reconnues à Marseille. Au-delà des chiffres, le congrès a été également un grand succès scientifique, attirant des participants du monde entier. De multiples témoignages immédiats ou différés, en particulier sur les réseaux sociaux, ont montré que le professionnalisme n'excluait pas la convivialité : l'accueil à Marseille et au Parc Chanut a été plébiscité par de nombreux participants, qui ont pu apprécier le site extraordinaire de la métropole phocéenne, et la qualité de l'accueil et de la vie au bord de la Méditerranée. ”

Pr CHABANNON,

Organisateur du congrès international EBMT 2017 (5 000 personnes)

“ Nous avons choisi d'organiser notre manifestation à Marseille Chanut en priorité pour son accessibilité et sa capacité d'accueil qui correspondait tout à fait à nos besoins. La luminosité des lieux a été également un atout important dans ce choix ; enfin, les échanges et les réponses adaptées des professionnels de Marseille Chanut ont su nous convaincre. ”

Amélie FUNES,

Chargée d'Etudes CREA PACA et Corse (Journées SESSAD CREA - 800 personnes)

UN SITE OPTIMAL POUR VOTRE CONGRÈS

UNE GRANDE CAPACITÉ D'ACCUEIL : UNE PLÉNIÈRE JUSQU'À 3 200 FAUTEUILS

La plénière, dédiée aux congrès et conventions, peut accueillir jusqu'à 3 200 personnes. Déployée dans le Palais des Événements, cette plénière occupe la moitié de la surface totale et laisse ainsi 3 400 m² disponibles attenants pour un espace d'accueil, d'exposition, de restauration, etc...

BESOIN DE PLUS D'ESPACE ?

Composez l'espace dont vous avez besoin en connectant si nécessaire plusieurs palais. Marseille Chanut vous propose des solutions sur-mesure pour exploiter jusqu'à 60 000 m² de surfaces intérieures et extérieures simultanément, pour les différents temps forts de votre congrès.



UNE APPROCHE PERSONNALISÉE

Associez vos idées à notre expertise ! Nos équipes assurent un suivi complet de votre projet et vous proposent des solutions personnalisées et professionnelles en réponse à chacun de vos besoins.

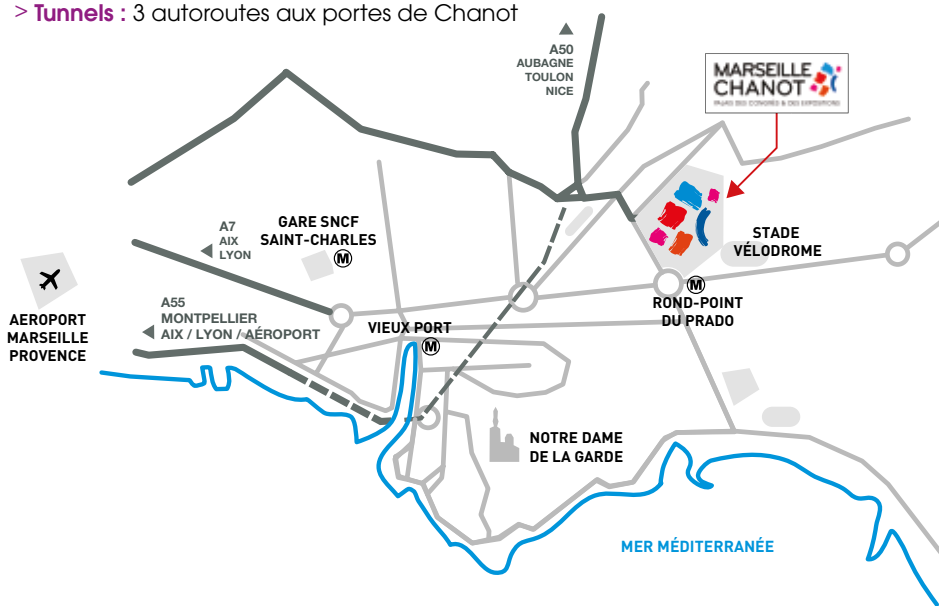
RÉFÉRENCES

- > 21^e CONGRES DE PNEUMOLOGIE DE LANGUE FRANCAISE 2017 - 5 000 pax
- > CONGRES DE LA SOCIETE FRANCAISE DE PEDIATRIE 2017 - 2 600 pax
- > CONGRES DU SOMMEIL 2017 - 3 000 pax
- > CONGRES SFA 2017 - 1 300 pax
- > CONGRES SFCTCV 2017 - 1 500 pax
- > EBMT 2017 - 5 000 pax
- > ERS CONGRESS 2017 - 800 pax
- > RENCONTRES NATIONALES DU TRANSPORT PUBLIC 2017 - 5 000 pax
- > THE FIBRE TO HOME COUNCIL EUROPE 2017 - 3 000 pax
- > ASSISES DES COMPAGNONS DU DEVOIR 2016 - 1 000 pax
- > CONGRES DE LA MAIF 2016 - 1 500 pax
- > CONGRES DES ENTREPRISES PUBLIQUES LOCALES 2016 - 1 400 pax
- > WORKSHOP CARDIOMET MSD 2016 - 800 pax



AU CŒUR DE MARSEILLE

- > **10 minutes** du Vieux Port
- > **30 minutes** de l'aéroport international Marseille Provence
- > **3 heures** de Paris en TGV (20 liaisons/jour)
- > **Tunnels** : 3 autoroutes aux portes de Chanot



VOS CONTACTS

Emilie REYNAUD

Responsable développement
Pôle Médical et International
Tél. : +33 (0)4 91 76 90 40
Port. : +33 (0)6 12 74 36 85
E.mail : e.reynaud@safim.com

Fabienne FIAUD

Responsable développement
Congrès nationaux
Tél. : +33 (0)4 91 76 90 99
Port. : +33 (0)6 18 70 80 82
E.mail : f.fiaud@safim.com

www.marseille-chanot.com

Suivez nous sur Twitter  @MarseilleChanot



PALAIS DES CONGRÈS & DES EXPOSITIONS

